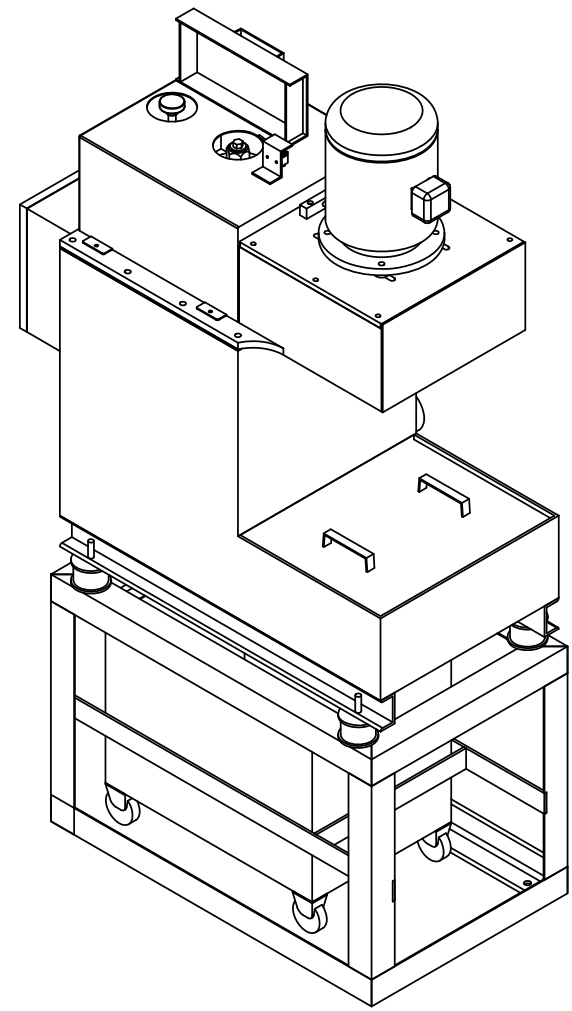
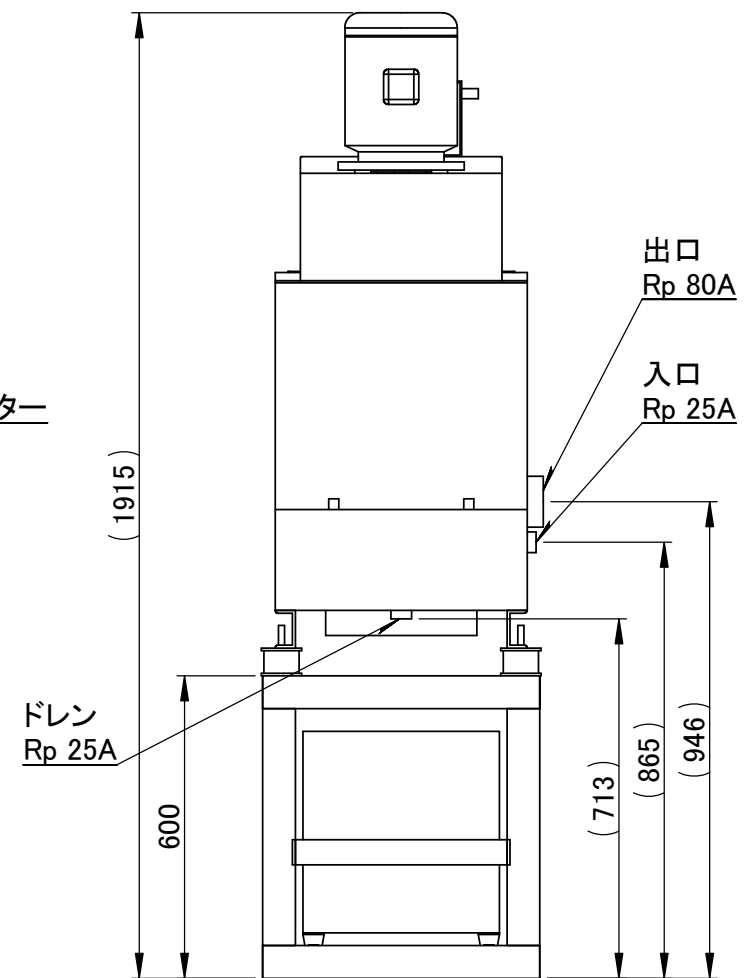
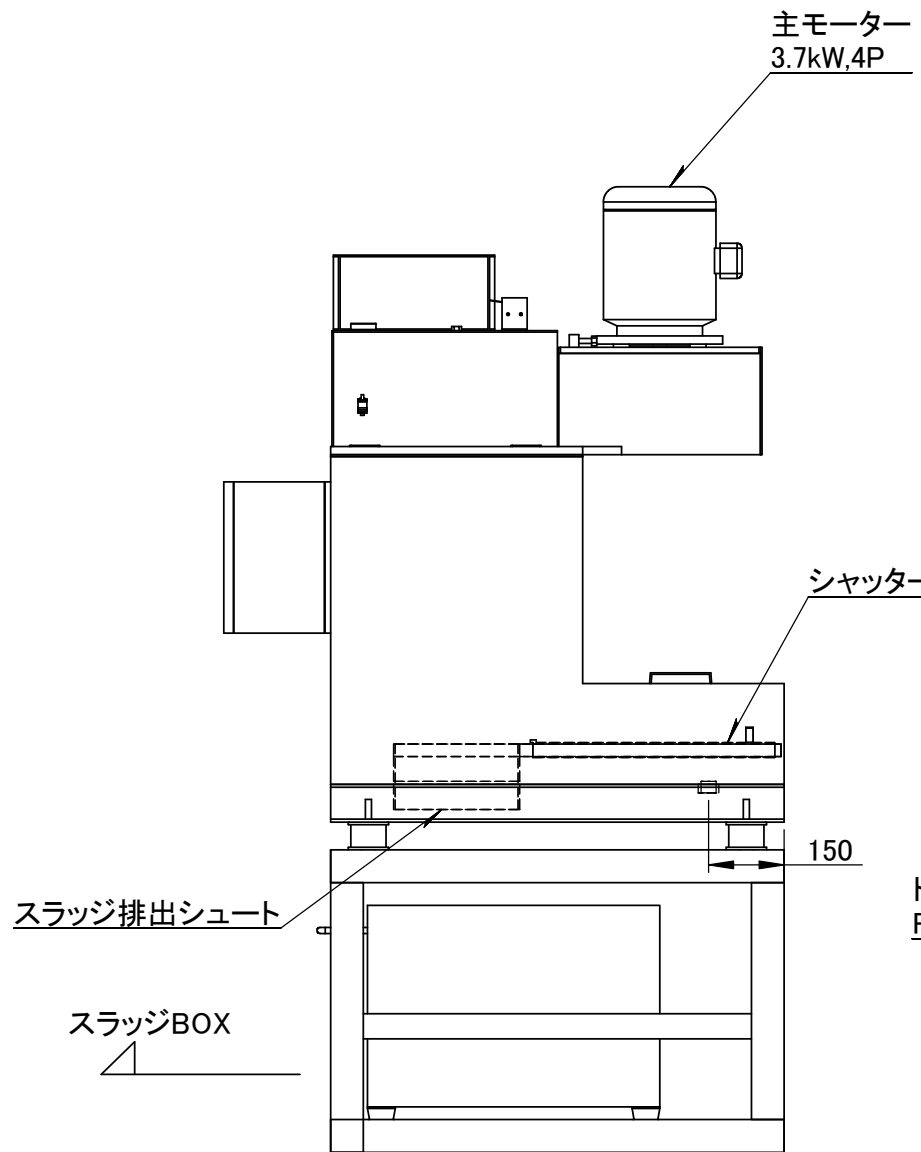


- * 遠心分離機の処理流量は、条件により変わります。
- * 入口側配管は、必ず流量調整弁を設けて下さい。
- * ドレン配管は、大気開放状態になるようレイアウトして下さい。
- * スイッチ・ブレーカー・リミットスイッチなどは、オプションとなります。
- * 指定色・異電圧などの仕様は、お見積り時にご指定願います。
- * 出口側配管は、液が自重にてタンクに戻るようして下さい。

DL-100M 標準仕様		
重量(kg)	350	
推奨処理流量(L/min)	20~100	
回転体容積(L)	13L	
回転数(rpm)	50Hz	1560
	60Hz	1900
概算寸法(mm)	550x900x1920	
入口	Rp 25A(1B)	
出口	Rp 80A(3B)	
ドレン	Rp 25A(1B)	
機械色	5Y7/1(ページユ)	



中部セパレーター株式会社 〒485-0073 愛知県小牧市舟津 94-2 電話 (0568) 73-6774 FAX (0568) 73-0166 http://www.chu-sepa.co.jp e-mail: info@chu-sepa.co.jp Challenge the separator	検図				出荷			御注文主	TITLE:	DL-100Mスタンダード外形図-H120527		
	製図	張戸			検査				DWG No.	A3		
	材質	本体ケース SS / 回転体 アルミ / 回転体部品 SS			電気							
	旧図面		塗装色	5Y7/1(ページユ)	組立							
	電圧	AC200V	操作回路電圧		回転体							
	S/N		制御盤寸法		溶接							
FINISH:									WEIGHT:	SCALE:1:15	SHEET 1 OF 1	